



**SCHOLLENBERGER**  
A SOCOTEC COMPANY

# Einsatzmöglichkeiten in der Kampfmittelbergung



# SCHOLLENBERGER KAMPFMITTELBERGUNG GMBH



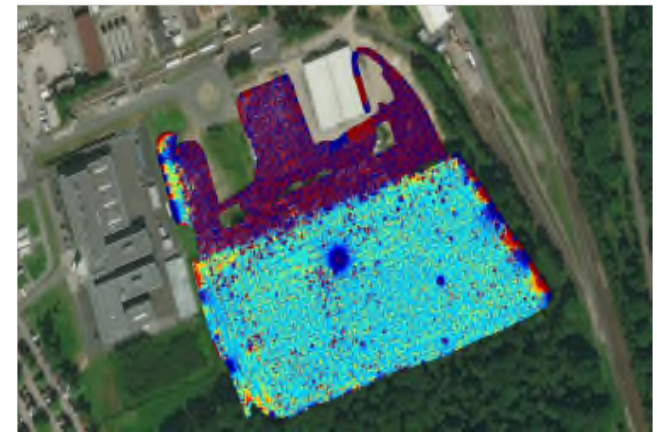
- Headquarter
- Office



- 4 Standort in Deutschland
- 2 Standorte in Österreich
- 430 Mitarbeiter
- ca. 3.500 Projekte pro Jahr
- ca. 120 Befähigungsscheininhaber nach § 20 SprengG
- ca. 30 Geowissenschaftler und Geologen



# WAS MACHEN WIR... ... OBERFLÄCHENDETEKTION



## WAS MACHEN WIR... .... TIEFENDETEKTION



## NEUEINSTEIGER IN DER KAMPFMITTELBERGUNG – WEN SUCHEN WIR...

- Interesse an der eigenverantwortlichen Arbeit im Team
- Teamfähigkeit und Integration in bestehende Strukturen
- Bereitschaft zur Reise- und Montagetätigkeit
- Körperlich belastbar, für die ganzjährige Tätigkeit im Freien
- Deutschkenntnisse
- Führerschein mindestens PKW
- Flexibilität

## NEUEINSTEIGER IN DER KAMPFMITTELBERGUNG – WAS WIR BIETEN...

- Abwechslungsreiche Tätigkeit durch wechselnde Projekte und verschiedene Aufgaben
- Sehr gute Möglichkeiten zur Weiterentwicklung (Munitionsräumarbeiter zum Sondenführer, etc.)
- Umfangreiche Lehrgänge und interne wie externe Schulungen (Kosten werden komplett übernommen)
- Leistungsorientierte Vergütung, Prämien und Einmalzahlungen
- Überstundenregelung und diverse Zulagen
- Betriebliches Gesundheitsmanagement (Zahnzusatz, Fitness, Obsttag, etc.)
- Betriebliche Altersvorsorge ab 2021
- Fahrt zum Einsatzort und Übernachtung wird durch die Zentrale in Celle organisiert

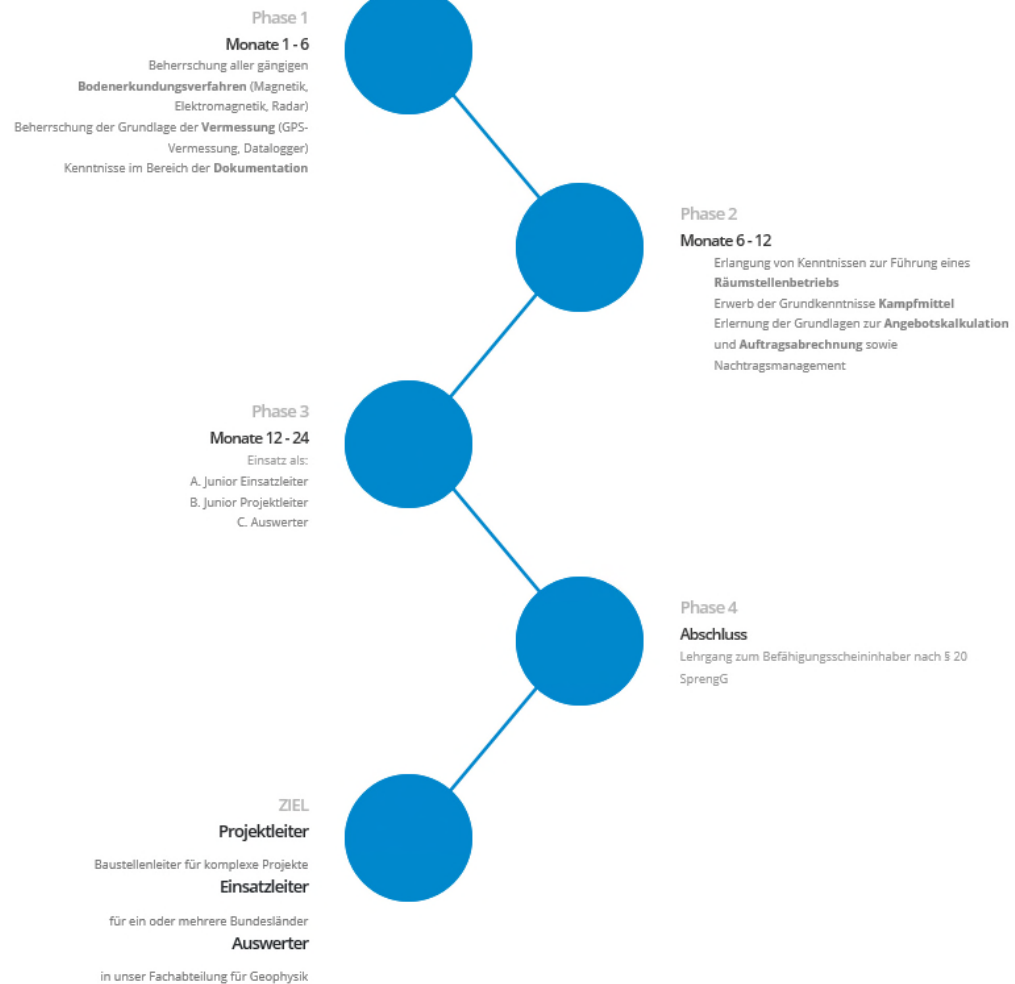
# TRAINEEPROGRAMM FÜR HOCHSCHULABSOLVENTEN

## GRUNDSÄTZLICHER ABLAUF DES QUALIFIZIERUNGSPROGRAMMS

### Trainee

#### Projektmanager Kampfmittelbergung

Erfahren Sie mehr zum SCHOLLENBERGER Traineesprogramm für Projektmanager in der Kampfmittelbergung.  
**Mehr erfahren**



# BEWERBUNGSPROZESS – HOMEPAGE JOBS UND KARRIERE



## Jobs und Karriere

Mit einer Gesamtbelegschaft von derzeit über 400 Mitarbeitern, davon mehr als 120 520-Befähigungsscheininhaber und Feuerwerker, einem umfassenden und modernen Maschinen- und Gerätepark und einer eigenen Abteilung für Ingenieurwesen, Kartographie, Auswertung und Dokumentation, zählen wir zu den führenden Fachunternehmen für Kampfmittel- und Kampfstoffbergung in Deutschland.

Neben einem sicheren Arbeitsplatz in einer wachsenden Unternehmensgruppe bieten wir unseren Mitarbeitern berufliche Aufstiegsmöglichkeiten, individuelle Weiterbildungen und verantwortungsvolle Aufgaben in kollegialer Arbeitsatmosphäre. Eine hohe Mitarbeiterzufriedenheit zählt dabei zu unseren wichtigsten Zielen. So setzen wir auf attraktive Vergütungsmodelle, betriebliches Gesundheitsmanagement und die Möglichkeit, Arbeitszeiten flexibel zu gestalten.

**Sie sind interessiert? Dann entdecken Sie unser Stellenangebote.  
Wir freuen uns auf Ihre Bewerbung.**

[Karriere bei SCHOLLENBERGER - Download Flyer](#)

Wir suchen Sie. Aktuelle Stellenangebote.

### TRUPPFÜHRER IN DER KAMPFMITTELBERGUNG (M/W/D)

EINSATZORT: BUNDESWEIT

[Mehr erfahren](#)